

**B15**

# Hohlwanddose HWD B15

Cavity wall box HWD B15 / Boîtier parois creuses HWD B15 / Inbouwdoos voor holle wanden HWD B15 / Scatola pareti a intercapedine HWD B15

**U.S. Coast Guard Zulassungs-Nr.** / U.S. Coast Guard Certification / Homologation « U.S. Coast Guard » / Goedkeuring U.S. Coast Guard Nr. / Approvazione della Guardia Costiera degli Stati Uniti n.

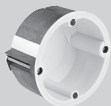
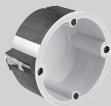
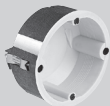
**164.108/EC0098**

**Europäische Schiffsausrüstungsrichtlinie – MED** / European Marine Equipment Directive – MED / Directive européenne sur les équipements marins – MED / Europese richtlijn voor uitrusting van zeeschepen – MED / Direttiva europea sull'equipaggiamento marittimo – MED

**0098 / MEDB00007MJ**

**Klassifizierungsbericht** / Classification report / Homologation de type générale accordée / Classificatierapport / Rapporto di classificazione

**Montageanleitung** / Assembly instructions / Instructions de montage / Istruzioni per il montaggio / Montage instructies

**9463-15****9463-14****9461-14****9464-15****9464-14**

**DE** Die Hohlwanddosen für Schiffbauwände HWD B15 sind für Trennflächen vom Typ B15 zugelassene Brandschutzdosen. Sie wurden nach dem IMO FTP Code MSC.307 (88) Anlage 1, Teil 3 geprüft und sind im Besitz einer Steuerrad sowie einer U.S. Coast Guard Zulassung. Die Zulassungen sowie alle weiteren Unterlagen stehen als Download unter [www.kaiser-elektro.de](http://www.kaiser-elektro.de) zur Verfügung. **Montage nur durch in der Elektrotechnik ausgebildete Installateure! Liegen keine entsprechenden Fachkenntnisse vor, so kann es zu einer unsachgemäßen Montage kommen, die die Sicherheit gefährdet.**

**EN** The cavity wall boxes for shipbuilding walls HWD B15 are fire-protection boxes approved for Type B15 partitions. They have been tested in accordance with IMO FTP Code MSC.307 (88) appendix 1, part 3 and are fitted with a steering wheel and have U.S. Coast Guard certification. The certifications and all other documentation can be downloaded from our [www.kaiser-elektro.de](http://www.kaiser-elektro.de) website. **Installation should be carried out only by trained electricians! If no suitably trained professional staff are available, installation may be carried out incorrectly, which can put the safety of users at risk.**

**KAISER GmbH & Co. KG**

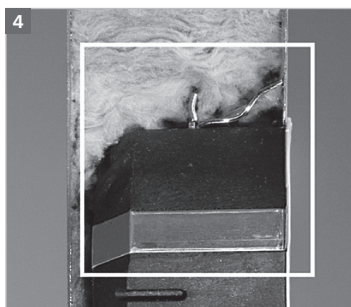
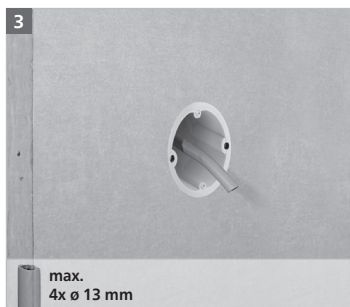
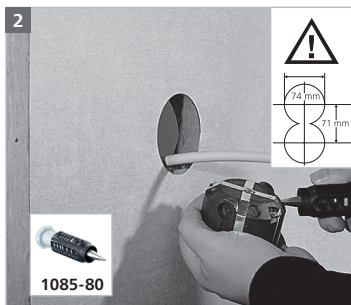
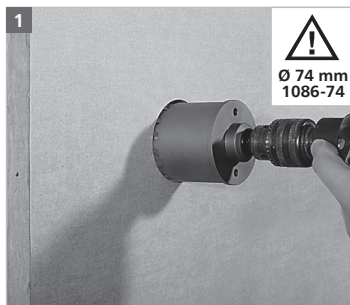
Ramsloh 4 · 58579 Schalksmühle

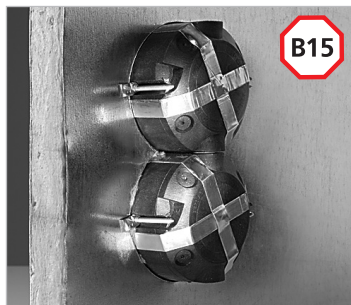
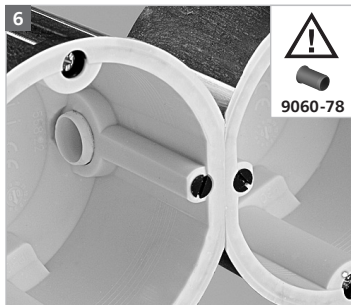
DEUTSCHLAND

Tel. +49 (0) 23 55 / 809-61

[www.kaiser-elektro.de](http://www.kaiser-elektro.de) · [info@kaiser-elektro.de](mailto:info@kaiser-elektro.de)**KAISER**  
GROUP

- (FR) Les boîtes pour les parois creuses dans les bateaux HWD B15 sont des boîtes pare-feu homologuées pour les surfaces séparatrices du type B15. Elles ont été testées selon les exigences de l'IMO FTP Code MSC.307 (88) annexe 1, partie 3 et disposent d'une homologation « Steuerrad » ainsi que « U.S. Coast Guard ». Les certificats ainsi que toute documentation complémentaire sont téléchargeable sur le site [www.kaiser-elektro.de](http://www.kaiser-elektro.de). **Seuls des installateurs ayant suivi une formation d'électrotechnicien sont autorisés à effectuer le montage ! Si le montage est effectué par un collaborateur ne disposant pas des connaissances spécifiques, l'installation risque d'être non conforme et d'entraîner des risques pour la sécurité de l'utilisateur.**
- (NL) De hollewandozen voor scheepswanden HWD B15 zijn brandwerende dozen die zijn toegelaten voor scheidingschotten van type B15. Ze werden getest volgens de IMO FTP Code MSC.307 (88) bijlage 1, deel 3 en zijn drager van een Europese stuurwiel- en een U.S. Coast Guard-goedkeuring. De goedkeuringen en alle andere documenten kunnen worden gedownload op [www.kaiser-elektro.de](http://www.kaiser-elektro.de). **Montage enkel door installateurs met een elektrotechnische opleiding! Gebrek aan de nodige vakkennis kan een ondeskundige montage tot gevolg hebben, waardoor de veiligheid in gevaar komt.**
- (IT) Le scatole per pareti con intercapedine di navi HWD B15 sono delle scatole antincendio certificate per superfici separatrici del tipo B15. Sono state testate secondo le esigenze dell'IMO FTP Codice MSC.307 (88), complemento 1, parte 3 e sono omologate "Steuerrad" e "U.S. Coast Guard". I certificati e altre documentazioni supplementari si possono scaricare dal sito [www.kaiser-elektro.de](http://www.kaiser-elektro.de). **Montaggio esclusivamente da parte di specialisti qualificati. Nel caso che il montaggio sia effettuato da un collaboratore senza formazione adeguata, l'installazione può essere difettosa e causare danni all'utente.**





**DE** Für Schiffbauwände der Trennflächenkategorie B15 (z.B. Norac oder Lolamat)

**EN** For shipbuilding walls with partition category B15 (e.g. Norac or Lolamat)

**FR** Pour parois de bateaux de la catégorie de surfaces séparatrices B15 (p.e. Norac ou Lolamat)

**NL** Voor scheepswanden van de scheidingschotcategorie B15 (bv. Norac of Lolamat)

**IT** Per pareti di navi con superfici separatrici della categoria B15 (a.e. Norac oppure Lolamat)



[www.kaiser-elektro.de](http://www.kaiser-elektro.de)  
[www.agro.ch](http://www.agro.ch)  
[www.attema.com](http://www.attema.com)  
[www.helia-elektro.be](http://www.helia-elektro.be)

KAISER Installationskatalog

